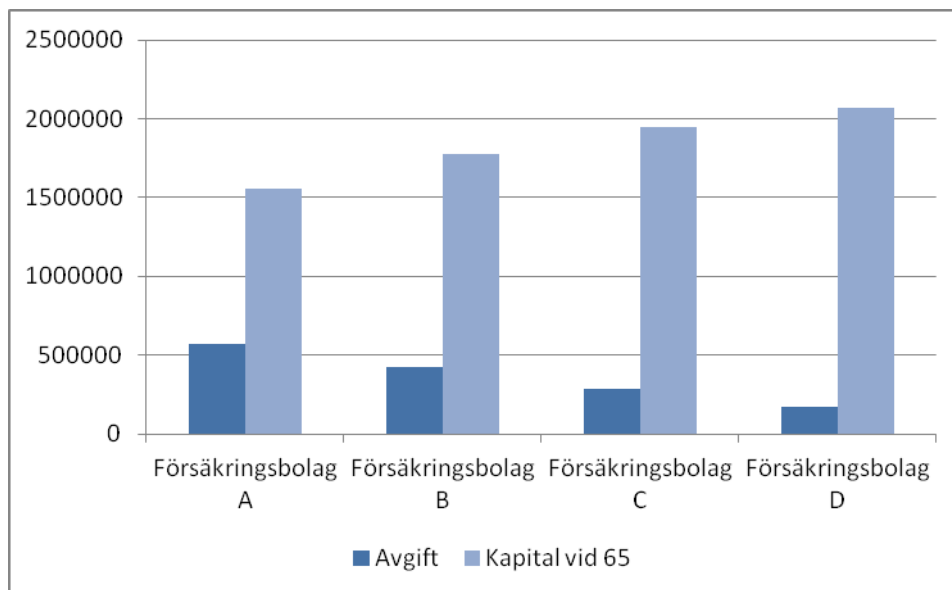


Är du rätt placerad?



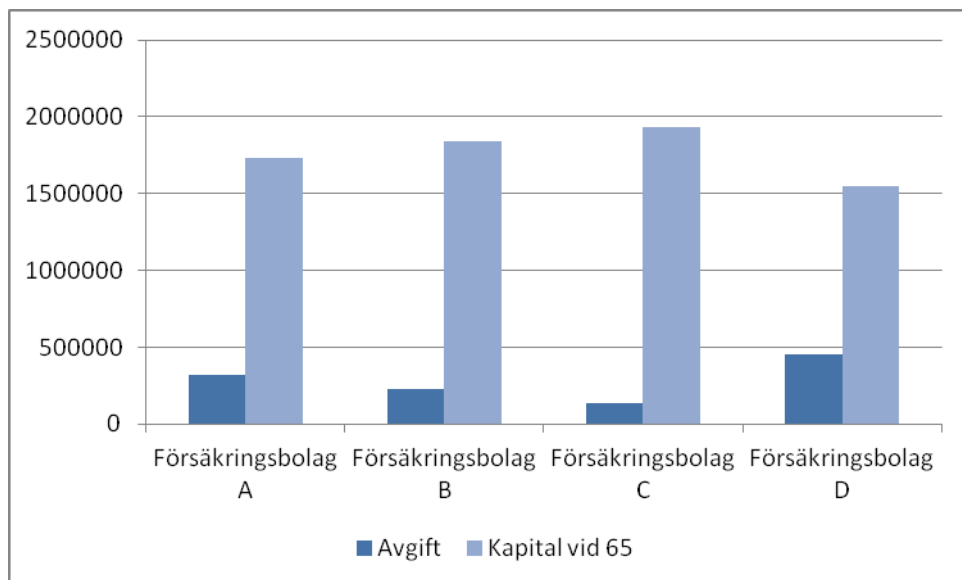
Jämförelse Tjänstepension

Ålder: 38 år
Kapital: 200 000 kr
Sparande: 3 700 kr/mån
Avkastning: 3 %

Kapital vid 65 (avgift):

Försäkringsbolag A: 1 554 801 kr (567 774 kr)
Försäkringsbolag B: 1 777 642 kr (421 842 kr)
Försäkringsbolag C: 1 948 782 kr (287 520 kr)
Försäkringsbolag D: 2 072 853 kr (175 145 kr)

Är du rätt placerad?



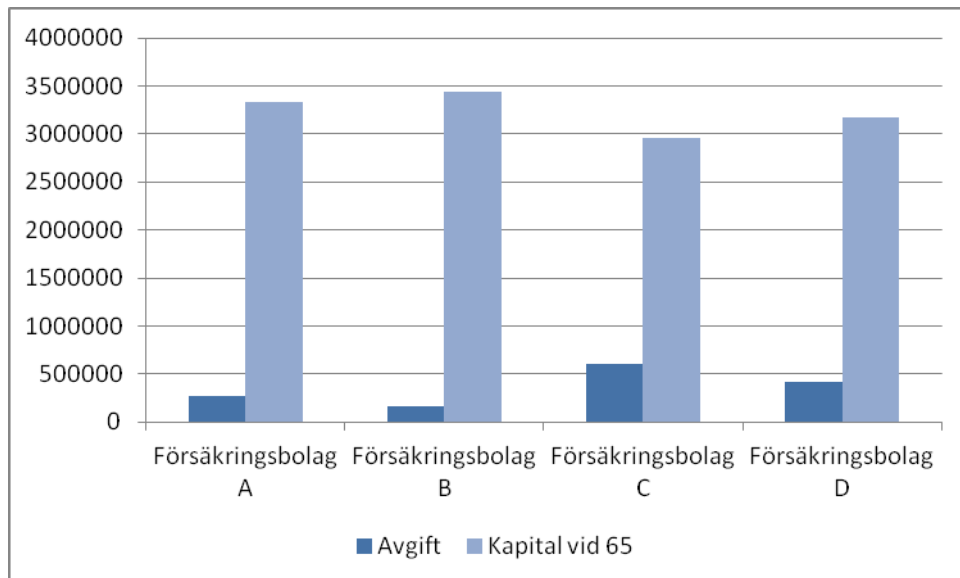
Jämförelse Tjänstepension

Ålder: 42 år
Kapital: 500 000 kr
Sparande: 5 000 kr/mån
Avkastning: 4 %

Kapital vid 65 (avgift):

Försäkringsbolag A: 1 728 894 kr (318 630 kr)
Försäkringsbolag B: 1 838 419 kr (227 282 kr)
Försäkringsbolag C: 1 934 405 kr (134 801 kr)
Försäkringsbolag D: 1 550 097 kr (454 019 kr)

Är du rätt placerad?



Jämförelse Tjänstepension

Ålder: 54 år
Kapital: 1 300 000 kr
Sparande: 8 000 kr/mån
Avkastning: 5 %

Kapital vid 65 (avgift):

Försäkringsbolag A: 3 335 875 kr (270 228 kr)
Försäkringsbolag B: 3 438 462 kr (163 866 kr)
Försäkringsbolag C: 2 962 018 kr (604 455 kr)
Försäkringsbolag D: 3 172 964 kr (417 713 kr)